

Elektroden-Schweißgerät

Merkle

LiteARC 160

Beratung ▪ Ersatzteile ▪ Kundenservice



Online-Shop

www.merkle-shop.de



Produktkatalog

www.merkle-muenchen.de/Merkle_Produkt_Katalog

München

Anton-Böck-Straße 31
81249 München
Tel. (089) 89 77 17 - 0
Fax (089) 89 77 17 - 99
info@merkle-muenchen.de
www.merkle-muenchen.de

Landshut

Meisenstraße 11 a
84030 Ergolding
Tel. (08 71) 9 33 17 - 0
Fax (08 71) 9 33 17 - 99
info@merkle-landshut.de
www.merkle-landshut.de

Rosenheim

Weidestraße 5 a
83024 Ro-Langenpfunzen
Tel. (0 80 31) 28 54 - 0
Fax (0 80 31) 28 54 - 99
info@merkle-rosenheim.de
www.merkle-rosenheim.de

Bestellformular



Wilhelm Merkle
Schweißtechnik GmbH
Anton-Böck-Straße 31
81249 München-Freiham

info@merkle-muenchen.de

Fax 089 / 89 77 17 – 80

Absender

Sehr geehrte Damen und Herren,

hiermit bestellen wir wie folgt:

Menge	Bezeichnung	Sach-Nr.

Bitte rufen Sie mich an, ich habe Fragen.

Tel. _____

Ansprechpartner _____

München ▪ Landshut ▪ Rosenheim

Merkle München ein Unternehmen mit Zukunft!



Benjamin und Siegfried Awissus

Die Wilhelm Merkle Schweißtechnik GmbH wurde 1980 in München als Vertriebs- und Servicener Niederlassung der Merkle-Schweißmaschinenbau GmbH aus Kötz in Schwaben gegründet, um von München aus die nieder- und oberbayerischen Kunden optimal zu betreuen. Da wir sehr schnell gewachsen sind, wurde 1985 eine Niederlassung bei Landshut gegründet, 1988 kam dann Rosenheim dazu, wodurch dann die optimalen Bedingungen geschaffen waren, um die Handwerks- und Industriekunden in München, Landshut und Rosenheim bestens zu betreuen.

Heute haben wir Werksvertretungen in der Tschechischen Republik, in Rumänien, in Serbien, in Kroatien und in Südtirol. Dadurch sind wir nun einer der größten schweißtechnischen Händler Bayerns. Durch den Umzug in unser eigenes Gebäude 2008 nach München-Freiham wurde unsere Expansion vorläufig abgeschlossen.

Unser Ziel war von Anfang an eine gesunde Mischung aus traditionellen Werten und innovativen Visionen, die uns dabei helfen, unsere Marktposition auch langfristig zu halten und weiter auszubauen. Wir verstehen uns als Problemlöser in allen Fragen rund um das Thema Schweißen und Schneiden. Es ist egal, ob es um ein spezielles schweißtechnisches Problem geht, ob Sie innerhalb von Stunden ein Mietgerät benötigen oder ob es um eine Express-Lieferung nach Bozen geht: Wir sind für Sie da und bieten entsprechende Lösungen an. Deshalb gehören Merkle, Innovation und Problemlösungen genauso unzertrennlich zusammen wie die ständige Weiterbildung und Schulung von Mitarbeitern und Kunden. Um dies auch für die Zukunft zu garantieren, bilden wir in unserem Unternehmen seit über 30 Jahren unseren Nachwuchs selbst aus.

Wir nehmen auch unsere soziale Verantwortung sehr ernst, indem wir seit 20 Jahren den Merkle-Cup sponsern, um Jugendlichen eine sinnvolle Freizeitbeschäftigung zu bieten. Das Turnier auf Bundesliga-Ebene ist inzwischen das zweitgrößte Jugend-Fußballturnier Deutschlands.



München



Landshut



Rosenheim

Unsere Philosophie war von Anfang an, dass wir stets Maßnahmen treffen und nur solche Ziele vor Augen haben, die auch in Zukunft eine stabile wirtschaftliche Basis garantieren. Da sich viele Kunden Gedanken über eine langfristige Zusammenarbeit mit ihren Lieferanten machen, versichern wir Ihnen, dass Merkle ein familiengeführtes Unternehmen ist und es auch bleiben wird, da auch die Nachfolge bereits gesichert ist. Wir können Ihnen garantieren, dass wir ein Team mit klaren und nachvollziehbaren Vorstellungen und Zielen sind, das sich seiner Verantwortung bewusst ist - heute *und* auch morgen, wodurch der Ausspruch "Einmal Merkle - immer Merkle" auch in kommenden Zeiten noch Gültigkeit und Bestand haben wird, denn Zukunft braucht Herkunft. Tradition und Zukunft sind kein Widerspruch, sie ergänzen sich.

In diesem Sinne hoffen wir weiterhin auf Ihre Treue und Verbundenheit, bleiben Sie uns auch weiterhin gewogen.

Siegfried Awissus
- Geschäftsführer -



Lange Öffnungszeiten

Montag bis Freitag:

München	6:30-12:00 Uhr u. 13:00-18:00 Uhr
Landshut	7:00-12:00 Uhr u. 13:00-17:30 Uhr
Rosenheim	7:00-12:00 Uhr u. 13:00-17:30 Uhr
München auch Samstag von	8:00-12:00 Uhr



Lieferservice

Auf Wunsch liefern wir die bestellte Ware auch direkt zu Ihnen nach Hause.



Herstellervorteil

Schweißanlagen sowie erwerben Sie bei uns direkt vom Hersteller zu besten Konditionen.



Getränke

Während Ihres Besuches steht Ihnen eine Auswahl an Getränken kostenlos zur Verfügung.



Parkplatz

Nutzen Sie den kostenlosen Parkplatz direkt vor der Tür.



Online-Shop

Hier können Sie nicht nur eine Vielzahl unserer Produkte rund um die Uhr bestellen, sondern auch eine Vielzahl von Infos abrufen.

www.merkle-shop.de



24 Stunden Notdienst

Wir sind zu jeder Tages- und Nachtzeit gegen einen geringen Aufschlag für Sie da.
Tel. (089) 89 77 17 - 0



Schweißkurse

Wir bieten MIG/MAG-, WIG- und Elektroden-Schweißkurse für Einsteigerm, Hobbybastler und auch für absolute Profis an. Nähere Infos, wie Termine und freie Plätze, finden Sie unter www.schweisskurse-merkle.de



Gebrauchtanlagen

Suchen Sie eine besonders günstige Gebrauchtanlage? Eine große Auswahl verschiedenster Modelle finden Sie unter www.gebrauchte-schweissgeraete.de



Mietanlagen

Wir vermieten so gut wie jede Schweiß- und Schneidanlage. Eine Übersicht aller Anlagen und Preise finden Sie unter www.schweissgeraete-mieten.de



Reparaturen

Wir reparieren defekte Anlagen aller Fabrikate und führen auch die gesetzlich vorgeschriebenen Prüfungen nach EN/IEC 60 974-4 durch, entweder in unserer Werkstatt oder auch in Ihrem Betrieb. Außerdem kümmern wir uns um die jährlich vorgeschriebene Kalibrierung nach EN 1090.



Vorfürungen

Sie können jedes Gerät ausgiebig testen, entweder in unserem Vorführraum oder bei Ihnen zu Hause. Unser kompetentes Fachpersonal berät Sie gern und hilft Ihnen bei allen Fragen.



Finanzierung

Alle unsere Anlagen können Sie bei uns einfach und unkompliziert direkt finanzieren.



Social Media

Besuchen Sie uns auf Facebook, Instagram, Twitter und YouTube und entdecken Sie aktuelle News, Fotos, Events und vieles mehr.

Für die folgenden Schweißkurse gibt es absolut keine Voraussetzungen, deshalb kann sie wirklich jeder belegen, der Interesse am Thema Schweißen hat und am Ende eines Kurses einfache Teile zur Verwendung im Privatbereich herstellen möchte. Auch das Alter spielt dabei keine Rolle. Diese Einsteiger-Schweißkurse berechtigen nicht dazu, Schweißarbeiten auszuführen, für die eine Prüfung notwendig ist. Die Teilnahme wird durch ein Zertifikat nur bestätigt, es wird also kein Prüfzeugnis ausgestellt. Ihre persönliche Schutzausrüstung bitte mitbringen, falls nicht vorhanden, wird diese von uns vor Ort zur Verfügung gestellt. Die maximale Teilnehmerzahl ist bei allen Kursen auf 8 Personen begrenzt.

MAG-Schweißkurs

WIG-Schweißkurs

E-Schweißkurs

Autogen-Schweißkurs

Termine Freitag oder Samstag von 8.00 - ca. 16.00 Uhr, also ca. 8 Stunden
Umfang Theorie, Praxis, Getränke, Mittagessen, Schulungsmappe

WIG-Alu-Aufbau-Schweißkurs

Voraussetzung ist die Teilnahme an einem WIG-Einsteiger-Schweißkurs bei uns.

Besonders eingegangen wird bei diesem Kurs auf folgende Punkte:

- Einblicke in die Aluminiumarten
- Praktische Übungen an Kehl- und Stumpfnähten

Termine Freitag oder Samstag von 8.00 - ca. 16.00 Uhr, also ca. 8 Stunden
Umfang Theorie, Praxis, Getränke, Mittagessen, Schulungsmappe

TÜV-zertifizierter Wochen-Schweißkurs

Der Grundkurs dauert 1 Woche, wobei die Dauer maßgeblich vom Können und der Fähigkeit des Teilnehmers bestimmt ist, d.h., dass die Prüfung ggf. wiederholt werden muss. Auch hier sind keinerlei Voraussetzungen nötig, handwerkliche Fähigkeiten sind selbstverständlich eindeutig von Vorteil. Dieser Kurs wird durch eine bestandene Prüfung nachgewiesen und berechtigt zum Schweißen von abnahmepflichtigen Bauteilen im geregelten Bereich. Außerdem ist dieser Kurs mit bestandener Prüfung Voraussetzung für Arbeiten nach EN ISO 1090, die gängigsten Schweißnähte sind Kehl- und Stumpfnäht.

Angeboten wird dieser Kurs für das MAG- und WIG-Schweißverfahren.

Termine Montag - Freitag von 8.00 - ca. 16.00 Uhr, insgesamt 5 Werktage
Umfang Theorie, Praxis, Getränke, Mittagessen, Schulungsmappe, TÜV-Prüfung

IHR VORTEIL

Wenn Sie spätestens 2 Monate nach einem absolvierten Schweißkurs eine Neu- oder Gebrauchtanlage mit einem Rechnungsbetrag von mindestens 1.250,- Euro direkt bei uns in München, Landshut oder Rosenheim kaufen, erhalten Sie einen Nachlass in Höhe von 25 % auf den Schweißkurspreis, jedoch nur pro Anlage für eine Person und nur wenn der Schweißkurs in München absolviert wurde.

Sie können sich den Nachlass von 25 % auch dadurch sichern, indem Sie den Schweißkurs sofort beim Kauf einer Neu- oder Gebrauchtanlage buchen.

Hiervon ausgenommen sind die Wochen-Schweißkurse mit anschließender TÜV-Prüfung.

Der Lichtbogen ist die Wärmequelle. Dieser brennt zwischen dem Werkstück und einer umhüllten Stabelektrode, dem Schweißzusatz. Bei Temperaturen über 5.000 °C schmilzt der Lichtbogen den Grundwerkstoff auf. Der Kernstab und die Umhüllung der Stabelektrode schmelzen parallel dazu tropfenförmig ab. Die Umhüllung besteht aus mineralischen Stoffen bzw. Zellulose. Ihre Aufgabe ist es, das Schweißbad durch die Bildung von Gasen und Schlacke vor Luftsauerstoff zu schützen und die erforderlichen Legierungselemente in das Schweißbad einzubringen. Außerdem soll sie die Leitfähigkeit der Lichtbogenstrecke verbessern. Im Hinblick auf die Schweißstromart, Tropfengröße, Schweißbadviskosität, Schweißposition und Schlackenentfernbarkeit hat die Art der Umhüllungsstoffe ebenfalls Einfluss auf das Schweißverhalten, je nach Schweißaufgabe wird die Stabelektrodenumhüllung ausgewählt.

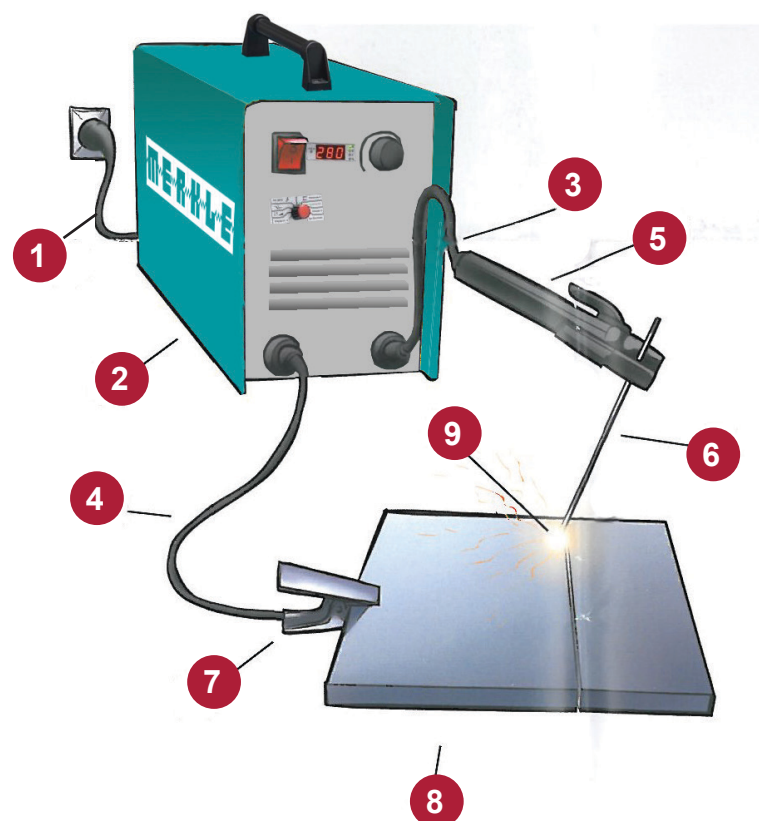
Anwendungsbereiche

- Unlegierte und legierte Stähle, Bleche, Profile und Rohre
- Werkstückdicke ab 2 mm in allen Positionen, auch unter Baustellenbedingungen
- Metallbau
- Rohrleitungsbau
- Behälterbau
- Maschinenbau
- Schlossereien

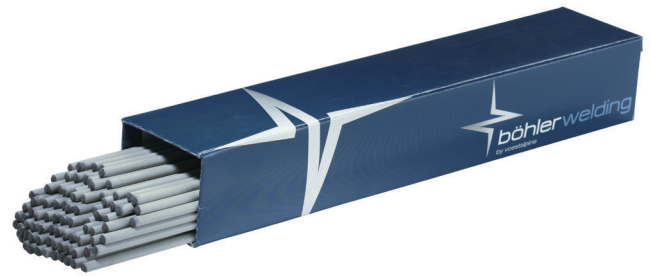
Typische Schweißdaten

Stabelektroden	1,5 - 2,0 - 2,5 - 3,2 - 4,0 - 5,0 mm Ø Länge 250 bis 450 mm
Schweißstrom	Stromstärke nach Angaben des Herstellers
Abschmelzleistung	bis 3,5 kg/h

- 1 → Netzanschlussleitung
- 2 → Schweißstromquelle
- 3 → Elektrokabel
- 4 → Massekabel
- 5 → Stabelektrodenhalter
- 6 → Umhüllte Stabelektrode
- 7 → Werkstückklemme
- 8 → Werkstück
- 9 → Lichtbogen



Böhler Stabelektroden Typ AWS E6013, EN ISO E 42 0 RC 1 1

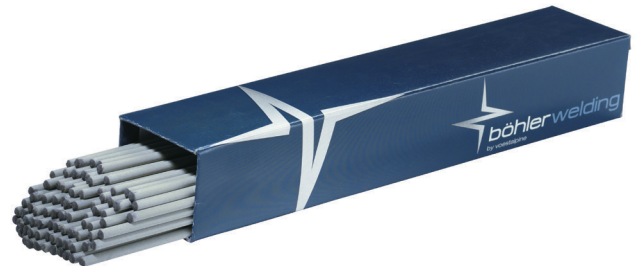


Rutil-zellulose umhüllte Stabelektrode **mit sehr guter Verschweißbarkeit in allen Positionen, auch senkrecht fallend.** Sehr gute Spaltüberbrückbarkeit und Zündeigenschaften.

Abmessung	Gewicht	Paketinhalt	Paketpreis	Kartoninhalt	Paketpreis bei Kartonabnahme
2,0 x 300 mm	4,1 kg	390 St.	51,00 €	1.560 St.	41,00 €/Paket
2,5 x 350 mm	5,0 kg	275 St.	58,00 €	1.100 St.	46,00 €/Paket
3,2 x 350 mm	5,0 kg	173 St.	53,00 €	692 St.	43,00 €/Paket
4,0 x 350 mm	5,0 kg	113 St.	50,00 €	452 St.	40,00 €/Paket

Diese Elektroden werden nur in geschlossenen Paketen abgegeben.

Hochlegierte Böhler Stabelektroden Typ AWS E308L-17, WSt. 1.4316, V2A EN ISO 3581-A



Niedriggekohlte, kerndrahtlegierte, austenitische Stabelektrode mit rutilbasischer Umhüllung. Anwendung in allen Industriezweigen, wo artgleiche Stähle, auch höhergekohlte sowie ferritische 13%-Chromstähle verschweißt werden. Besondere Schönschweißigenschaften, exzellente Wechselstromverschweißbarkeit und eine hohe Heißrissicherheit des Schweißgutes zeichnen dieses Produkt aus.

Abmessung	Gewicht	Paketinhalt	Paketpreis	Kartoninhalt	Paketpreis bei Kartonabnahme
2,5 x 300 mm	3,9 kg	220 St.	143,00 €* 	880 St.	113,00 €/Paket*
3,2 x 350 mm	4,4 kg	130 St.	147,00 €* 	520 St.	118,00 €/Paket*
4,0 x 350 mm	4,6 kg	90 St.	152,00 €* 	360 St.	121,00 €/Paket*

*Alle Preise zzgl. aktuellem Legierungszuschlag

Diese Elektroden werden nur in geschlossenen Paketen abgegeben.

Transportkoffer mit Merkle-Werbung, **große Ausführung**

Platz für Anlage + Zubehör + **8 mtr. Brenner**

Transportkoffer mit Merkle-Werbung, **kleine Ausführung**

Platz für Anlage + Zubehör + **4 mtr. Brenner**

Transportkoffer aus schlagfestem, stabilem Polypropylen, wasserdichte Ausführung, zur Aufnahme kleiner Schweißgeräte, wie z.B.

- MobiARC 160
- MobiTIG 190 DC
- MobiTIG 180 AC/DC
- Lite ARC 180 und andere Fabrikate.

Innenmaße 500 x 350 x 194 mm

Leergewicht 4 kg

Sach-Nummer

n012.0.0373

n012.0.0371



Transportkoffer neutral, **kleine Ausführung**

Platz für Anlage + Zubehör + **4 mtr. Brenner**

Transportkoffer neutral, **große Ausführung**

Platz für Anlage + Zubehör + **8 mtr. Brenner**

Transportkoffer aus schlagfestem, stabilem Polypropylen, wasserdichte Ausführung, zur Aufnahme kleiner Schweißgeräte, wie z.B.

- MobiARC 160
- MobiTIG 190 DC
- MobiTIG 180 AC/DC
- Lite ARC 180 und andere Fabrikate.

Innenmaße 500 x 350 x 194 mm

Leergewicht 4 kg

n012.0.0370

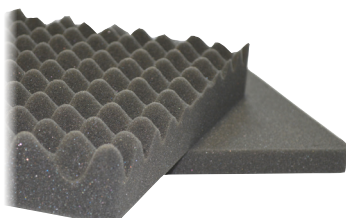
n012.0.0372



Schaumstoff-Matten-Set, **kleine Ausführung**

Schaumstoff-Matten-Set, **große Ausführung**

passend für Transportkoffer, bestehend aus 2 Stück.



n012.0.0380

n012.0.0381



Massekabel

Massekabel komplett montiert, 4 mtr. lang, mit Kabelschuh, angeschraubter, stabiler Masseklemme und Massestecker. Das hochflexible, gummiummantelte, säurebeständige und reißfeste Kupferkabel entspricht allen Bestimmungen.

Querschnitt	Dorngröße	belastbar bei 40 % ED
16 qmm	9 mm	150 A
25 qmm	9 mm	200 A
16 qmm	13 mm	150 A
25 qmm	13 mm	200 A
35 qmm	13 mm	250 A
50 qmm	13 mm	300 A
70 qmm	13 mm	380 A
95 qmm	13 mm	460 A
120 qmm	15 mm	500 A

Elektrodenkabel

Elektrodenkabel komplett montiert, 4 mtr. lang, mit Kabelschuh, handlichem, isolierten Elektrodenhalter und Massestecker. Das hochflexible, gummiummantelte, säurebeständige und reißfeste Kupferkabel entspricht allen Bestimmungen.

Querschnitt	Dorngröße	belastbar bei 40 % ED
16 qmm	9 mm	150 A
25 qmm	9 mm	200 A
16 qmm	13 mm	150 A
25 qmm	13 mm	200 A
35 qmm	13 mm	250 A
50 qmm	13 mm	300 A
70 qmm	13 mm	380 A
95 qmm	13 mm	460 A
120 qmm	15 mm	500 A

Sonderlängen auf Anfrage möglich.

Max. Stromstärke	Länge der Schweißkabel in Meter					
	5	10	15	20	25	30
	Kabelquerschnitt in qmm bei 60 % ED					
50 A	16	25	25	35	35	35
100 A	16	25	25	35	35	35
150 A	25	35	35	35	50	50
250 A	35	50	50	50	50	70
300 A	50	50	50	70	70	70
500 A	70	70	70	95	95	95

Sach-Nummer



n353.5.0701
n353.5.0702

n353.5.0700
n353.5.0703
n353.5.0704
n353.5.0705
n353.5.0706
n353.5.0707
n353.5.0708

- Schwer entflammbar
- Öl- und säurefest
- Bruch- und reißfest
- Die hohe Flexibilität der Schweißleitung ist auch unter schwierigen Bedingungen gewährleistet.



n353.5.0711
n353.5.0712

n353.5.0710
n353.5.0713
n353.5.0714
n353.5.0715
n353.5.0716
n353.5.0717
n353.5.0718



- Schwer entflammbar
- Öl- und säurefest
- Bruch- und reißfest
- Die hohe Flexibilität der Schweißleitung ist auch unter schwierigen Bedingungen gewährleistet.

Elektrodenhalter blau

Elektrodenhalter mit wärmeableitendem, blauen Griffrohr und gerippter Oberfläche gegen Abrutschen, mit wechselbaren Isolierschalen.

200 Ampere
400 Ampere
600 Ampere

Elektrodenhalter schwarz

Elektrodenhalter, aufwendige Bauart, Griffrohr schwarz, aus Hartplastik, mit wechselbaren Isolierschalen.

200 Ampere
400 Ampere
600 Ampere

Ersatz-Isolierschalen aus Gewebeschnitzel

passend für alle gängigen Modelle von Elektrodenhaltern

200 Ampere
400 Ampere
600 Ampere

Elektrodenhalter Superior schwere Ausführung

Handgriff und Kopf feuer- und hitzebeständig. Körper besteht aus Messing mit isolierter Druckfeder.

Typ 4, 250 Ampere
Typ 6, 400 Ampere

Schlackenhammer aus Ganzstahl

Schlackenhammer aus Ganzstahl, Ovalrohr 28 mm Ø, Spitze geschliffen und gehärtet, 480 Gramm schwer.

Schlackenhammer mit Holzgriff

Griff lackiert, Gesenklänge ca. 190 mm, Stiellänge 310 mm
480 Gramm schwer.

Schlackenhammer mit Rundeisenstil

Schlackenhammer mit Rundeisenstil und Plastikgriff,
450 Gramm schwer.

Sach-Nummer

n353.5.0110
n353.5.0111
n353.5.0112



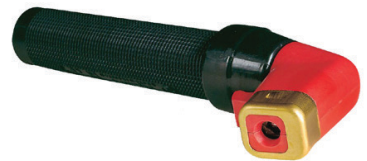
n353.5.0113
n353.5.0114
n353.5.0115



n353.5.0134
n353.5.0135
n353.5.0136



n353.5.0064
n353.5.0066



n353.5.0171



n353.5.0173



n353.5.0170



Inhaltsverzeichnis

1. Wichtige Hinweise vor der Inbetriebnahme	3
2. Wegweiser	3
3. Sicherheitshinweise für das Lichtbogen-Schweißen	4
4. Einschaltdauer (ED)	5
5. Hinweise zur Vermeidung von Störungen	6
5.1. EMV-Geräteklassifizierung	6
5.2. Bewertung des Bereiches	6
5.3. Verfahren zur Verringerung von Aussendungen	6
6. Inbetriebnahme	8
6.1. Standort	8
6.2. Umgebungsbedingungen	8
6.3. Netzanschluss	8
6.3.1. Verwendung von Fehlerstromschutzschaltern	8
6.3.2. Betrieb mit Stromaggregat	8
7. Bedienelemente und Anzeigen	10
7.1. Bedienfront und Rückseite	10
8. Elektrodenschweißen	11
8.1. Elektroden Handschweißbetrieb	11
8.2. Einstellung des Schweißstroms	11
8.3. Arcforce , Hotstart und Antistick	11
8.3.1. Beschreibung Arcforce	11
8.3.2. Beschreibung Hotstart	11
8.3.3. Antistick	11
9. TIG (WIG)-Schweißen	12
9.1. TIG (WIG)-Schweißen mit LiftTIG-Zündung	12
10. LiteARC 160	13
11. Wartung und Reinigung	14
11.1. Wartung	14
11.2. Reinigung der Stromquelle	14
12. Ersatzteile LiteARC 160	15
13. Schaltplan	18
14. EG - Konformitätserklärung LiteARC 160	19

1. Wichtige Hinweise vor der Inbetriebnahme



Die Schweißanlage kann bedingt durch die Bauart auch bei ausgeschaltetem Netzschalter unter Spannung stehen, daher muss vor den Arbeiten am Gerät der Netzstecker gezogen werden.

Achten Sie darauf, dass vor der Inbetriebnahme die Netzanschlussleitung vollständig abgerollt ist, da sonst Überhitzungsgefahr besteht.

Betreiben Sie die Schweißanlage mit Original Schweißbrennern, da nur diese mit langjähriger Erfahrung für unsere Geräte entwickelt worden sind.

Öffnen Sie vor dem Einschalten der Schweißanlage die Gasflasche, beim Einschalten wird für einen kurzen Moment Gas durch den Brenner geblasen und dieser dabei gereinigt.

Achten Sie darauf, dass bei Verlängerung die passenden Netzleitungen mit dem richtigen Querschnitt eingesetzt werden.

Ein Filtervorsatz reduziert die Einschaltdauer. Sollte dieser verwendet werden, muss der Filtereinsatz je nach Einsatzdauer regelmäßig gewartet und gewechselt werden.

Sollte das Schweißgerät über ein separates Wasserkühlgerät verfügen, so stecken Sie die elektrische Verbindung zum Kühlgerät an der Rückseite aus, falls Sie die Schweißanlage mit einem gasgekühlten Brenner betreiben.

Betreiben Sie wassergekühlte Schweißanlagen nur mit der originalen Kühlflüssigkeit ME-KM 20, da diese Flüssigkeit optimal auf unsere Schweißanlagen und Schweißbrenner abgestimmt ist.

2. Wegweiser

Unsere Produkte sind Investitionsgüter der Premiumklasse. Wir setzen wir hohe Standards im Bereich Qualität und Zuverlässigkeit. Technische Verbesserungen und ständige Weiterentwicklung bewährter Technik sind für uns selbstverständlich.

Für die Bedienung der Geräte und Anlagen wird fachspezifisches Wissen vorausgesetzt. Sicherheitsbezogene Hinweise sind ausführlich erläutert. Als verantwortungsbewusster Bediener befolgen Sie die Anweisungen der Bedienungsanleitung.

Die Bedienungsanleitung richtet sich an qualifiziertes Schweißfachpersonal. Die Durchführung von Service- oder Reparaturarbeiten darf ausschließlich von ausgebildetem Servicepersonal ausgeführt werden.

Diese Dokumentation erläutert Sicherheitshinweise, die Funktionen, den Betrieb und die Wartung Ihres Gerätes.